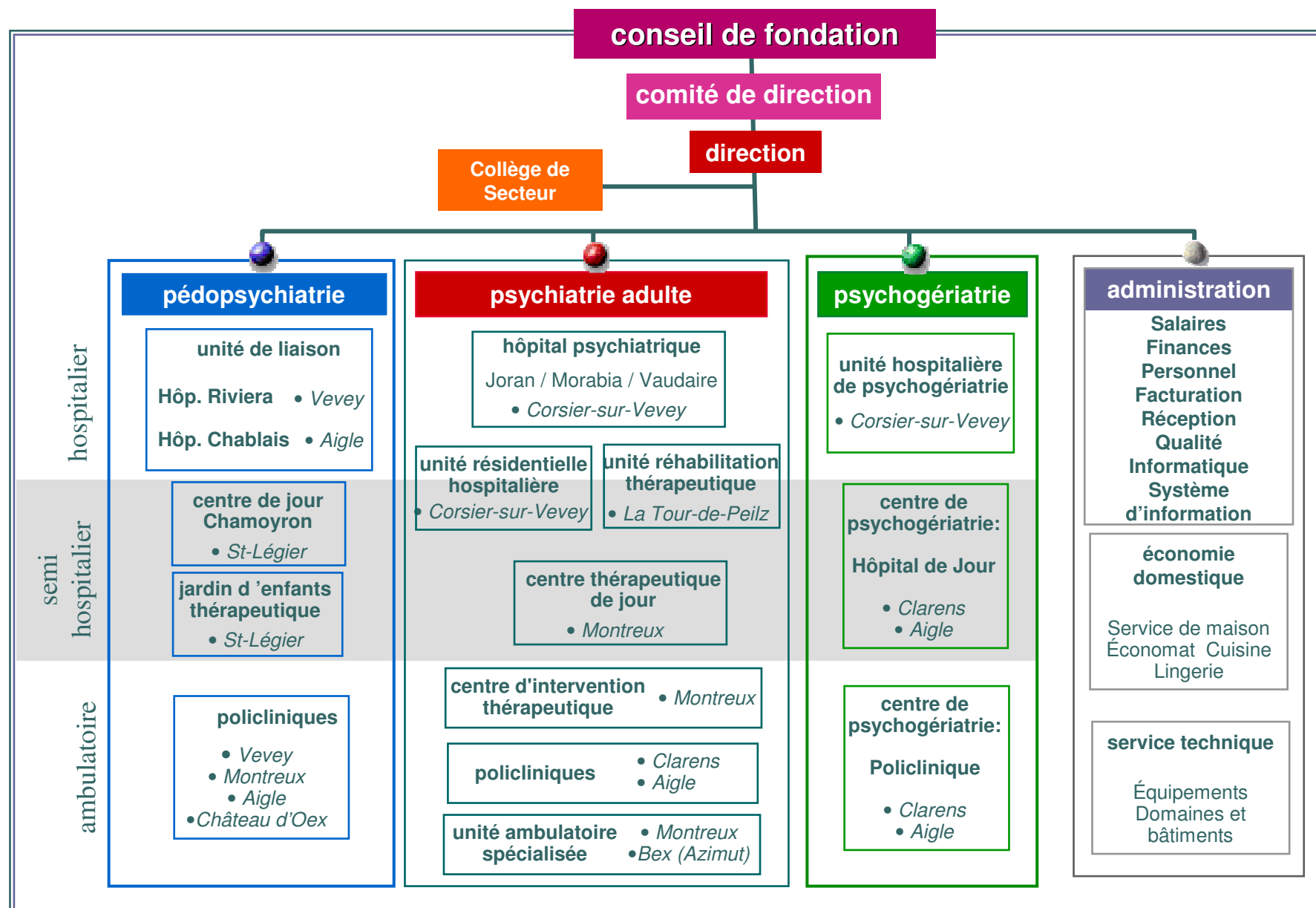




Développement d'une offre de
soins en psychiatrie
transculturelle à
la Fondation de Nant

Et dans le réseau de soins de la
Riviera et du Châblais vaudois





Méthode:

- Mise en place d'une **Commission Migrant** regroupant la Direction (Médicale, Administrative et des Soins) ainsi que les médecins cadres des différentes unités de soins
 - Rencontres avec les équipes pluridisciplinaires.
 - Rencontres dans le réseau de soins
-



Observations faites:

- Situations familiales et individuelles complexes
 - Travail avec un interprète
 - Difficultés administratives (requérants d'asiles déboutés, etc.)
 - Travail avec un réseau spécifique (FAREAS, SPOP, CSI)
-



Objectifs

- Améliorer les prises en charge psychiatrique et psychothérapeutique des patients migrants dans notre institution: enfants, adolescents, adultes et personnes âgées.
 - Etablir un répertoire des compétences transculturelles dans la Fondation de Nant.
 - Mettre à profit nos expériences et réflexions dans ce domaine pour nos partenaires des réseaux de soins de la Riviera et du Chablais.
-



Améliorations des prises en charge des patients migrants

- Conception du soin psychiatrique qui prennent en compte les étiologies traditionnelles présentées par le patient ainsi que les enjeux de la migration: niveau individuel, familial et culturel.
- Travail avec les interprètes / médiateurs culturels
- Implication sur le travail pluridisciplinaire
- Travail avec un réseau de soins spécifiques



Résultats attendus

- Augmenter les compétences des équipes thérapeutiques pluridisciplinaires
 - Améliorer la qualité des soins aux patients migrants
 - Devenir une Institution « ressource » pour les réseaux de soins.
-



Mesures prévues I

- Encadrement clinique spécialisé des suivis ambulatoires et hospitaliers
 - Participation à des rencontres pluridisciplinaires lors de présentations cliniques
 - Interventions ponctuelles ou régulières dans les réseaux de soins régionaux
-



Mesures Prévues II

- Valider les compétences individuelles et de groupe déjà existantes dans la Fondation



Mesures prévues III

- Développement de la consultation d'ethnopsychiatrie
 - Adaptation des séminaires théorico-cliniques: séminaire théorique d'introduction.
-



Projet institutionnel présenté

- Mise en place d'une équipe pluridisciplinaire spécialisée en psychiatrie transculturelle : médecin psychiatre, assistante sociale, infirmier, psychologue.
 - Intervention sur l'ensemble des unités du secteur psychiatrique.
-



Coordonnées

Richard Simon Dip. Psych

Psychologue FSP

Spéc. en psychologie clinique

Hôpital de Nant

1804 CORSIER-SUR-VEVEY

Tél. 021.925.27.27

richard.simon@nant.ch
